

# Département de l'instruction publique, de la formation et de la jeunesse

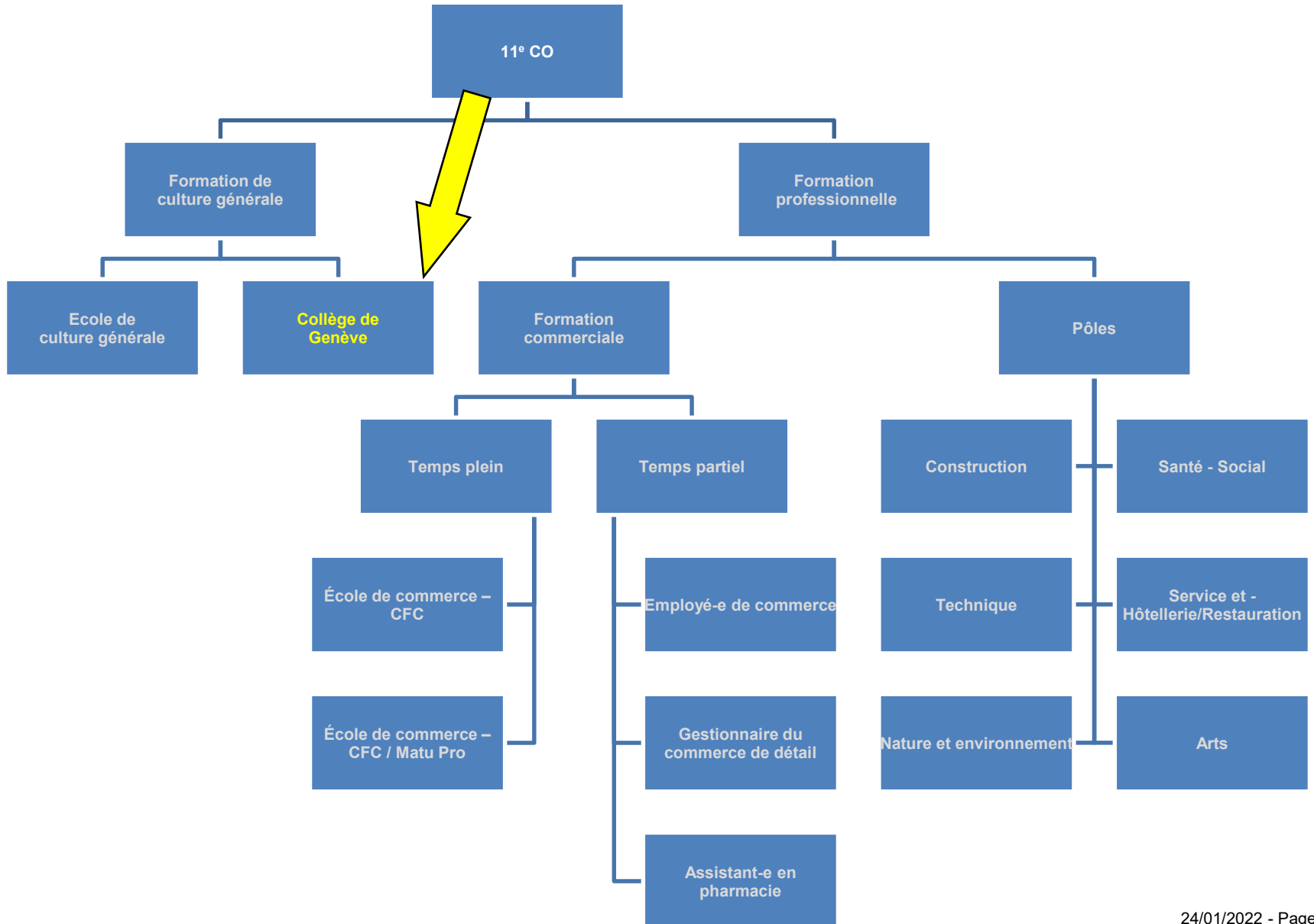
## Enseignement secondaire II

### Collège de Genève

# La maturité gymnasiale

20 janvier 2022

# Formations au secondaire II



# **La formation gymnasiale repose sur un système articulé autour de choix d'options...**

**I. Onze disciplines fondamentales**

**II. Une option spécifique**

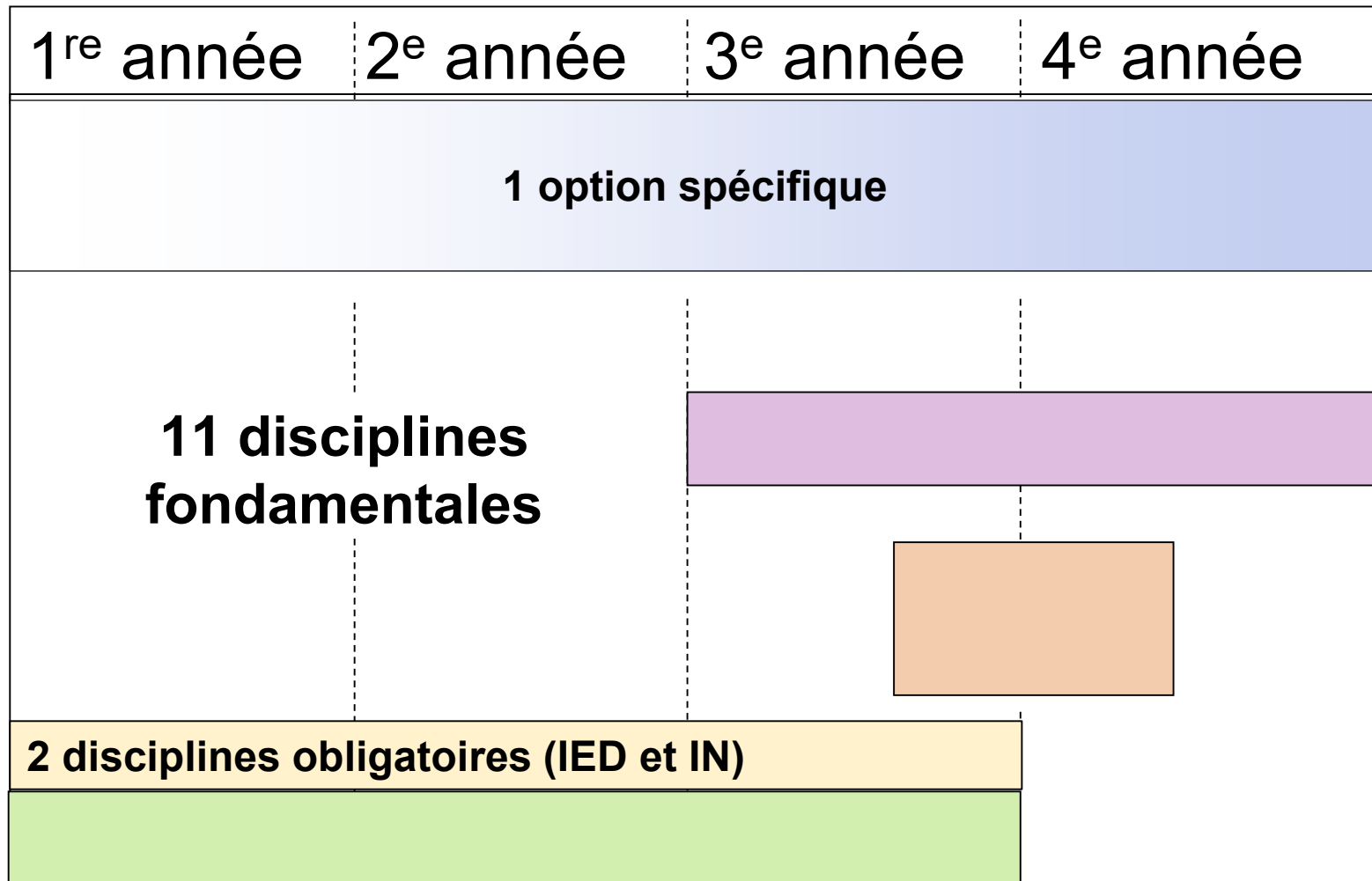
**III. Une option complémentaire**

**IV. Un travail de maturité**

**V. Une discipline particulière**

**VI. Deux disciplines obligatoires**

# Répartition des disciplines



# **I. Onze disciplines fondamentales**

- 1. Français**
- 2. 2<sup>e</sup> langue nationale**
- 3. 3<sup>e</sup> langue (nationale ou anglais ou latin)**
- 4. Mathématiques (deux niveaux)**
- 5. Physique**
- 6. Chimie**
- 7. Biologie**
- 8. Histoire**
- 9. Géographie**
- 10. Philosophie**
- 11. Arts visuels ou musique**

## II. Une option spécifique à choix

- **4<sup>e</sup> langue** (latin ou grec ou espagnol ou anglais ou 3<sup>e</sup> langue nationale)
- **Physique et applications des mathématiques**
- **Biologie et chimie**
- **Économie et droit**
- **Arts visuels**
- **Musique**

Permet  
d'approfondir un  
domaine  
d'étude

# III. Une option complémentaire

- **Applications des mathématiques**
- **Physique**
- **Chimie**
- **Biologie**
- **Géographie**
- **Histoire**

### III. Une option complémentaire (suite)

- **Économie et droit**
- **Philosophie**
- **Arts visuels**
- **Musique**
- **Sport**
- **Informatique**

Permet de  
renforcer un profil  
ou de diversifier sa  
formation



## **IV. Un travail de maturité**

- **Rédaction et soutenance d'un travail effectué pendant les deux dernières années d'études**

## V. Une discipline particulière

- **Éducation physique**

Cette discipline compte pour la promotion d'un degré à l'autre, mais n'est pas reprise pour le certificat de maturité.

## **VI. Deux disciplines obligatoires**

- **IED: introduction à l'économie et au droit (degré 1)**
- **IN: informatique (degrés 1, 2 et 3)**

Ces disciplines comptent pour la promotion d'un degré à l'autre, mais ne sont pas reprises pour le certificat de maturité.

# Quand et que choisir ?

- **Choix pour l'entrée en 1<sup>re</sup> année**
- **Choix pour l'entrée en 3<sup>e</sup> année**

# Quelques conseils

**Avant l'inscription, l'élève définit le profil des études qu'il souhaite entreprendre et tient compte des éléments suivants :**

- **ce qui est imposé et ce qui est optionnel**
- **ses goûts, ses aptitudes et ses motivations**

# Choix pour l'entrée en 1<sup>re</sup> année

- **L'option spécifique**
- **La 2<sup>e</sup> langue nationale en DF**
- **La 3<sup>e</sup> langue en DF**
- **Le niveau de mathématiques**
- **La branche artistique**

# Programme de 1<sup>re</sup> année

Français

Histoire

Introduction à l'économie et au droit

Chimie

Informatique

Education physique

Option spécifique

2<sup>e</sup> langue nationale

3<sup>e</sup> langue

Mathématiques

Arts visuels / Musique

# Choix pour l'entrée en 3<sup>e</sup> année

- **L'option complémentaire**
- **L'orientation du travail de maturité**  
(en cours de 3<sup>e</sup> année)



# Maturité mention bilingue : deux modèles

## **... par enseignement dans la langue choisie**

Une partie des cours est donnée dans la langue choisie.

## **... par séjour linguistique et scolaire**

Une partie du cursus est effectuée dans une autre région linguistique.

# Maturité mention bilingue

## Objectifs

- accroître l'acquisition de compétences communicationnelles
- permettre l'acquisition d'un vocabulaire et de concepts spécifiques
- approfondir les connaissances culturelles liées à la langue d'immersion

**Les objectifs définis par les Plans d'études cadre sont garantis également dans les disciplines enseignées en immersion.**

# Maturité mention bilingue

- **Etre admissible dans la filière gymnasiale** (en venant de LS)
- **Avoir obtenu en 11<sup>e</sup> année au minimum 4.8 en français et dans la langue choisie, tant à l'inscription qu'à la fin de l'année scolaire**
- **Confirmer les résultats (4.5 de moyenne) en fin de 1<sup>re</sup> année du collège en FR et dans la langue choisie**

**SÉANCE D'INFORMATION**

**Lundi 31 janvier 2022 à 20h00 à l'Aula Frank Martin**

# Conditions d'admission au collège

Sont admis les élèves de 11<sup>e</sup> année :

a) promus de la section "LS"

b) promus de la section "LC "

- moyenne générale égale ou supérieure à 5.0 et au plus une seule moyenne annuelle insuffisante à l'exclusion du français et des mathématiques ;
- moyenne des disciplines principales (français, mathématiques, allemand et discipline de section) égale ou supérieure à 4.5.

Bons indicateurs:

- Résultats constants ou en progression
- Bons résultats aux EVACOM

# Clés du succès

- **Goût pour l'étude, plaisir**
- **Curiosité intellectuelle**
- **Sens de l'organisation, de l'anticipation**
- **Persévérance dans les apprentissages**
- **Autonomie**
- **Créativité**
- **Etre proactif.ve**
- **Etre prêt.e à la diversité des disciplines**

# Dispositif SAE (sport-arts-études)

- **Classes spécifiques à Madame de Staël**
- **Dispositif individualisé à André-Chavanne**

**Délai de dépôt du dossier:**

**Artistes (musiciens et danseurs): 14 janvier 2022**

**Sportifs: 25 février 2022**

# Inscriptions des élèves extérieurs au DIP

## Dépôt de la demande en ligne:

du 20 au 27 mars 2022

- Sur normes: écoles AGEP et écoles françaises publiques et privées reconnues par l'Education nationale
- Autres écoles: sur examens passés les 30 et 31 mars 2022

## Choix de formation et de profil:

du 5 au 13 avril 2022

# Inscriptions des élèves en provenance du CO

- Novembre 2021: ouverture d'un dossier d'inscription en ligne
- Mars 2022: informations dans les classes du CO
- Du 5 au 13 avril 2022: choix de formation et de profils

⇒ **Informations et vidéos importantes en ligne pour aider au choix de profil**

**<https://www.ge.ch/document/filieres-formations-college-geneve-cdg>**



# Inscriptions en avril

**Les choix de disciplines sont définitifs en avril.  
Ils ne peuvent être modifiés en juin.**

**Le choix de la maturité bilingue en allemand ou en anglais, par enseignement ou par séjour, est définitif.**

# Répartition géographique

- La répartition des élèves dans les divers collèges dépend des choix d'options des élèves et de leur domicile.
- Un élève n'est pas forcément attribué au collège le plus proche de son domicile.
- Des demandes d'attribution (pour motifs impérieux) pourront être formulées après les inscriptions d'avril **(date limite au 30 avril)**.

# Merci de votre attention